

“落ちないキャップ”「フロムアクア」は 「大清水」誕生から 31 年目に大リニューアルします！！

- (株)JR 東日本ウォータービジネス (本社：東京都渋谷区、代表取締役社長：鈴木 浩之) は、エキナカから「ここにしかない価値」をお届けする acure made<アキュアメイド>ブランドとして“落ちないキャップ”でおなじみの From AQUA<フロムアクア>～谷川連峰の天然水～を 2015 年 3 月 17 日 (火)、リニューアル発売します。
- 2014 年に前身の谷川連峰の天然水「大清水 (おおしみず)」発売から 30 年を迎えたフロムアクアは、31 年目の今年、『谷川連峰の季節の移ろいから自然の癒しを感じる水』というコンセプトで、500ml は 530ml への増量化、そして谷川岳の動植物などもモチーフにしたパッケージデザインを季節ごとに変更することで、売場に季節感、潤いをもたらします。
- 商品コンセプトやパッケージデザインはエキナカ飲料自販機 acure<アキュア>の会員制度“acure メンバーズ”の座談会によるお客さまの声、そして谷川連峰をよく知るみなかみ町のみなさまのご意見を反映しております。
- また、3 月 17 日 (火) から、東京郊外駅を中心に 50 駅にて新パッケージのサンプリングを実施する他、3 月 21 日 (土) には品川駅にて『トリックアート』で谷川連峰の自然を感じていただけるお客さま向けイベントも実施します。

1. リニューアル内容

● 530ml への増量化

“持ち歩きたくなる水”として“落ちないキャップ”は継続し、これまで以上にお客さまにゴクゴク飲んでいただけるように、価格据え置きで容量をアップしました。

● 季節ごとにパッケージデザインの変更

谷川連峰の一の倉沢をモチーフにしたパッケージデザインは、シジュウカラやチングルマなど谷川連峰の動植物をアクセントに加え、季節感を表現しております。このパッケージデザインは、季節ごとに変化することで、季節感や潤いを、忙しいお客さまに売場の変化からお伝えし、水を飲むことで忙しい毎日にちょっとした休息、癒しを感じていただけるように考えました。

● acure メンバーズ座談会、地元みなかみ町の協力

エキナカ飲料自販機 acure<アキュア>の会員制度“acure メンバーズ”の座談会でのお客さまの声や取水地であるみなかみ町の地元の声を反映し、コンセプトやパッケージデザイン、プロモーションを決定いたしました。



※「acure メンバーズ」とは？

会員限定のおトクな情報の配信・次世代自販機での専用演出など、エキナカ自販機 acure でのお買いものがより一層楽しくなる acure のファンクラブです。

※「acure made」とは？

(株)JR 東日本ウォータービジネスが 2014 年秋に立ち上げたエキナカ専用飲料ブランド。飲みものと過ごすあらゆるシーンで飲む人の気持ちにとことん寄り添い、エキナカを利用するお客さまと共に創りあげる飲料ブランドを目指します。



2. 開発秘話

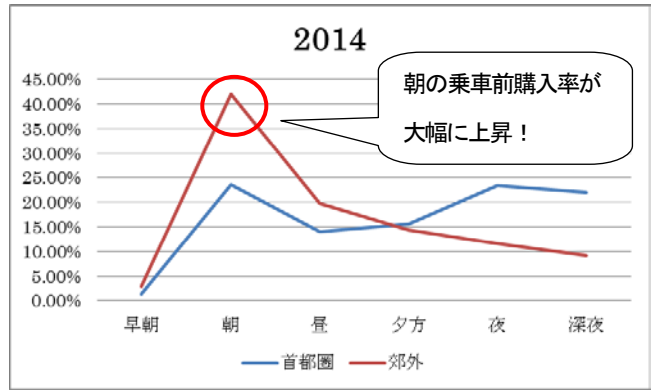
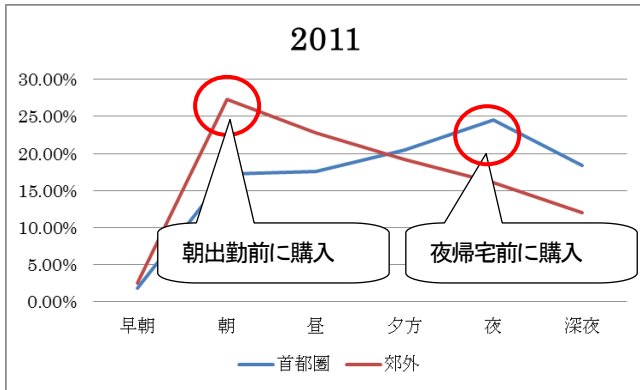
① 落ちないキャップの評価

2012年の落ちないキャップでのリニューアル発売時は乗車前購入の高さからエキナカの”乗車前に購入して移動中に飲む”という持ち運びニーズを基にリニューアルしました。

落ちないキャップ発売後のフロムアクアの乗車前購入率は大幅にアップしております。

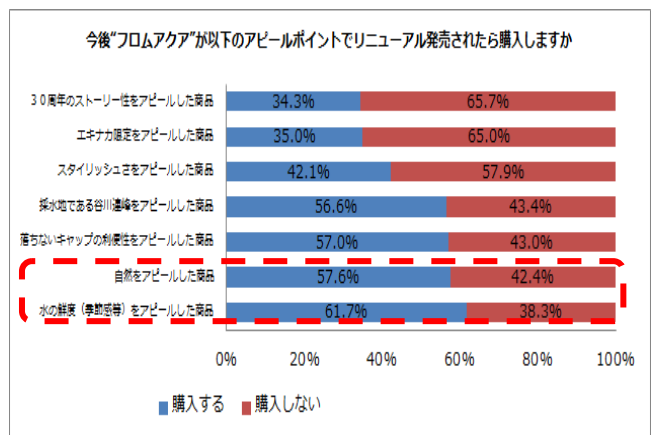
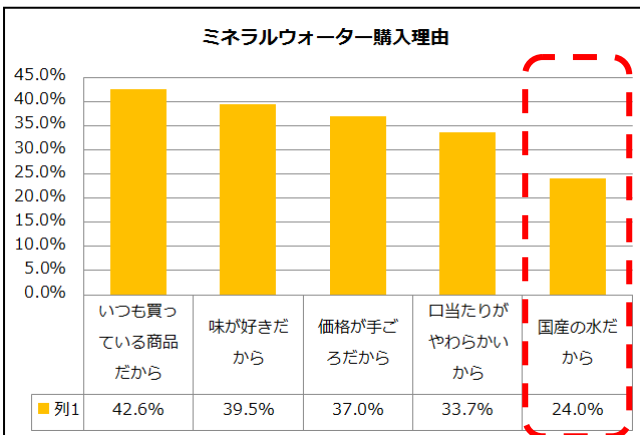
特に朝の需要が大きく上昇していることが分かります。

< 郊外居住者の時間帯別エリア別販売動向 >



② 手に取っていただくために…

< インターネット調査 >



インターネット調査からエキナカでのミネラルウォーターを購入するお客さまは「いつも飲んでいる」

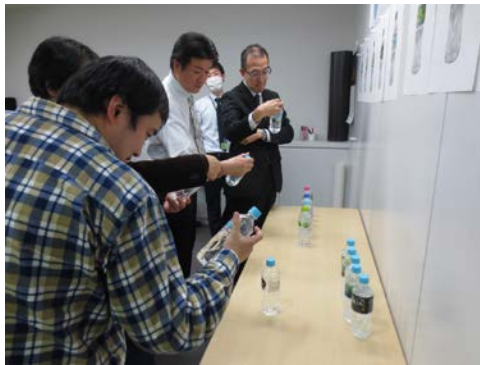
「味が好き」「価格」といった要素の他に「国産」という点を重視する方が多いことが分かりました。

一方、フロムアクアには落ちないキャップに加えて自然・季節感といった要素が求められていることも分かりました。

⇒そこで谷川の自然を通じて季節感を表現できるパッケージデザインへ変更しました。

③多くの方のご意見を参考にしました

acure メンバーズ座談会では商品のターゲットとなる 30～40 代の男女 6 名ずつの 2 チームでリニューアルコンセプトやパッケージデザイン、ミネラルウォーターの購入理由等お客さまの生の声を聞き、参考にさせていただきました。



また、谷川連峰をよく知る、みなかみ町の方達にもご協力いただき、実際の季節で変わる谷川連峰の自然の色合いや生存する動植物についてもご意見をいただきました。

3. “落ちないキャップ”だから東京郊外駅中心に朝サンプリング

3月17日(火)から3月27日(金)までの間(土日曜除く)、山手線、京浜東北線、武蔵野線、東海道線、根岸線や総武線など、東京郊外駅を中心とした50駅にて、新「フロムアクア」のサンプリングを実施予定です。フロムアクアの“落ちないキャップ”は当社自販機 POS データの分析により、フロムアクアが「電車への乗車前に購入」され、主に「移動中に飲用」されている実態を把握し、その際に“キャップを落とした経験が多い”ことに着目し2012年3月より採用してまいりました。今回も自販機 POS データの販売実績に基づき、各駅朝の販売ピーク時間帯を中心に配布いたします。(別紙参照)

4. 商品概要

- 商品名 From AQUA<フロムアクア>～谷川連峰の天然水
 - 品名等 ナチュラルミネラルウォーター、硬度約 20 度(軟水)
 - 採水地 谷川連峰(群馬県利根郡みなかみ町)
 - 発売開始 2015年3月17日(火)
 - 販売価格 530ml:110円 280ml:100円 ※税込(注)
- (注)記載価格は自販機での販売価格です。販売価格が異なる店舗等もあります。
- 販売箇所 JR東日本のエキナカ飲料自販機acure<アキュア>
JR 東日本ウォータービジネス通信販売
NEWDAYS、KIOSK、JR 東日本のエキナカ店舗、車内販売 等

(参考)「フロムアクア」について

群馬県谷川岳直下の大清水(だいしみず)トンネル内で取水した天然水を商品化したミネラルウォーターで、1984年発売の大清水(おおしみず)を2007年にブランドリニューアルして誕生しました。

5. ユーザー向けイベントの実施

あの“落ちないキャップ”で話題のミネラルウォーターが、エキナカを山の中に大変身！？ From AQUA<フロムアクア>～谷川連峰の天然水～ リニューアル企画

谷川連峰の天然水「フロムアクア」は、新たなデザインで、より“谷川連峰産”を皆様に感じていただけるよう、今春よりパッケージを一新いたしますが、そちらに合わせ3月21日(土)には品川駅構内に、あたかも **谷川連峰に来たかのような錯覚に陥るトリックアートを設置**、無料で差し上げる「フロムアクア」と共に写真が取れるキャンペーンを実施します。

☆エキナカなのに、谷川連峰から湧き出る水と記念撮影が出来る！？トリックアート出現。

今回パッケージリニューアルを記念し、「フロムアクア」が、“谷川連峰の天然水”であることをアピールできるよう、あたかも谷川連峰にいることを体験出来るトリックアートを、品川駅構内に設置します。

今回設置されるトリックアートは、谷川連峰の山中で、その中に不思議なドアを設置させて頂きました。そしてこのドアを開けてみると・・・なんと水が溢れだしたように見える仕掛けになっております。付きましては、是非この機会にあなたもこのトリックアートで、友人を驚かしてみたいはいかがでしょう。

1日限りのこのイベント、3月21日(土)は品川駅で、「フロムアクア」を飲みながら谷川連峰を体で感じて貰えればと思います。



【谷川連峰がトリックアートで出現】実施概要

日時	2015年3月21日(土)11:00～19:00
場所	品川駅構内
実施概要	・谷川連峰を連想させるトリックアートでの撮影。 ※撮影された方には「フロムアクア」リニューアルボトル PET530ml を1本プレゼント。

※ **Trick Art**[®] トリックアートは株式会社エス・デーの登録商標です。

【お問い合わせ先】 株式会社JR東日本ウォータービジネス 企画部
担当: 和方・川口 TEL : 03-6853-6005

■「フロムアクア」サンプリングスケジュール

※警察署のご指導により変更となる場合もございます。

日時	路線名	駅名	配布時間	実施場所
3月17日(火)	中央線	豊田	7:30～	北口
		日野	7:00～	駅前
		立川	7:30～	南口
		国立	7:00～	南口
		西国分寺	7:00～	南口
		国分寺	7:30～	北口
3月18日(水)	武蔵野線	北朝霞	7:00～	北口
		新座	7:15～	南口
		東所沢	7:15～	駅前
	総武線	錦糸町	7:30～	南口
		平井	7:45～	南口
		新小岩	7:00～	南口
3月19日(木)	南武線	本八幡	7:30～	南口
		稲田堤	7:00～	駅前
		登戸	7:30～	駅前
		久地	7:00～	駅前
3月20日(金)	常磐線	武蔵溝ノ口	7:15～	北口
		馬橋	7:30～	東口
		北松戸	7:15～	東口
		松戸	7:00～	西口
		金町	7:30～	北口
3月23日(月)	総武線	亀有	7:00～	南口
		津田沼	7:00～	北口
		新検見川	7:15～	南口
		稲毛	7:00～	東口
		西千葉	8:00～	南口
3月24日(火)	横浜線	千葉	8:00～	東口
		橋本	7:00～	北口
		相模原	7:30～	南口
		淵野辺	7:00～	北口
	東海道線	町田	7:30～	北口
		戸塚	7:30～	東口
3月25日(水)	根岸線	大船	7:00～	東口
		桜木町	7:30～	駅前
		関内	7:15～	南口
		石川町	7:00～	南口
		新杉田	7:30～	西口
3月26日(木)	京浜東北線	港南台	7:00～	駅前
		大宮	7:00～	東口
		浦和	7:00～	西口
		南浦和	7:15～	西口
		蕨	7:00～	西口
		西川口	7:15～	東口
3月27日(金)	山手線	川口	7:30～	東口
		高田馬場	7:30～	早稲田口
		新大久保	7:00～	駅前
		新宿	7:00～	西口
		渋谷	7:30～	東口
		恵比寿	7:30～	西口
		五反田	7:15～	西口